

HSYCO/ALARMS MANAGER INSTALLATION - AXIS KAMERA

2.6. HSYCO/ALARMS MANAGER – INSTALLATION – AXIS KAMERAER

Team Mobbis anbefaler AXIS som leverandør af kameraer til HSYCO/Alarms Manager. AXIS har et særdeles bredt sortiment og vi kan med AXIS levere kameraer der opfylder de fleste behov for live streaming og optagelse af video baserede hændelser.

INDHOLDSFORTEGNELSE

Indhold

Installation af AXIS kameraer	2
Før HSYCO konfiguration	2
Klargøring af AXIS kamera	2
HSYCO konfiguration	3
Opret AXIS kamera i HSYCO	3
Kamera konfiguration	3
Alarms Manager konfiguration	4
Indstil maksimal manuel kamera optagelse	4
Ændring af kameranavn og område	4
Support	5

COPYRIGHT

©2017 Mobbis Mobile Solutions

Redigering af dette dokument er afsluttet 01.02.2017

OM DETTE DOKUMENT

Dette dokument giver systemadministratorer en vejledning i at konfigurere AXIS videokameraer i HSYCO Manager og Alarms Manager

VAREMÆRKER

Alle varemærker der måtte være nævnt i dette materiale respekteres

VERSIONERING

Dette dokument er baseret på HSYCO grundsoftware version 3.6.x

Dette dokument er baseret på Alarms Manager Projekt version 2.5.x

Dette dokument har version 1.0 DK

Installation af AXIS kameraer

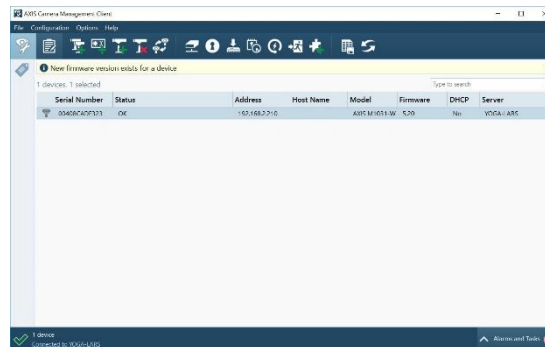
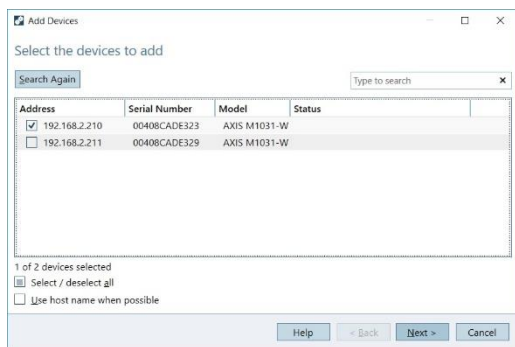
FØR HSYCO KONFIGURATION



Klargøring af AXIS kamera

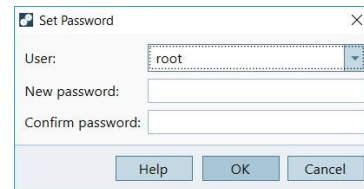
Hvert kamera skal have tildelt fast IP adresse, subnet og default router, der passer til det anvendte netværk. Vi anbefaler at der tildeles en fast IP adresse. DHCP understøttes af kameraerne, men da Alarms Manager virker ved at HSYCO serveren henter video fra kameraet, er det afgørende at dette altid er tilgængeligt.

Til konfiguration af kameraer benyttes AXIS Camera Management, der er et program der enten findes på en CD vedlagt kameraet, eller som kan downloades fra AXIS hjemmeside.

1. Tilslut én eller flere AXIS kameraer til netværket
2. På en PC i samme netværk startes AXIS Camera Management programmet
3. Vælg et kamera fra listen. Kameraet tilføjes kameraoversigten



4. Klik på  (IP Settings) symbolet
5. Skriv de nye IP adresse informationer og klik på <OK>
6. Klik på  (Set password) symbolet for at indstille password for kameraet og klik på <OK>
7. Fortsæt denne procedure indtil alle AXIS kameraerne har fået tildelt fast IP adresse.
- 8.



ⓘ DER SKAL IKKE FORETAGES ANDEN KONFIGURATION I KAMERAET. INDSTILLING AF OPTAGELSE M.M. FOREGÅR I ALARMS MANAGER

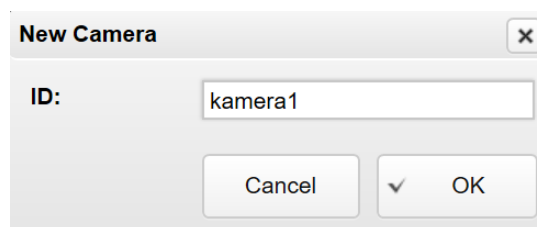
HSYCO KONFIGURATION

Opret AXIS kamera i HSYCO

1. Log på HSYCO Manager
(Se vejledningen: HSYCO/ALARMS MANAGER – INSTALLATION – MANAGER)
2. Vælg <Settings>

Opret nu den første AXIS kamera.

1. Klik på menupunktet [Cameras] i Manager menuen. Skemaet med liste over evt. allerede oprettede kameraer fremkommer
2. Klik på [+] i nederste venstre hjørne af øverste venstre rubrik
3. I "New Camera" billedet skrives et valgfrit navn på kameraet (**med små bogstaver**)
4. Klik på <OK>
NB: Kameranavnet kan senere omdøbes i Alarms Manager. Det valgte kameranavn der skrives her, kan opfattes som et teknisk navn.
5. Udfyld skemaet. Se nedenfor hvordan parametrene i skemaet virker.



Kamera konfiguration

URL:	PARAMETRE DER BENYTTES NÅR VIDEO HENTES FRA KAMERAET. PARAMETRENE KAN ÆNDRES EFTER BEHOV: HTTP://192.168.2.175/AXIS-CGI/MJPG/VIDEO.CGI?COMPRESSION=50&RESOLUTION=640X480&FPS=7
URL Small:	VALGFRI INDSTILLING MED LAVERE OPLØSNING. IKKE NØDVENDIG I ALARMS MANAGER STANDARD INDSTILLING ER BLANK
PTZ	PAN/TILT/ZOOM. AXIS VED KAMERA MED OPTISK ZOOM, AXIS PLTZ VED KAMERA MED ELEKTRONISK ZOOM STANDARD INDSTILLING ER BLANK
Type:	DENNE INDSTILLING BENYTTES IKKE VED AXIS KAMERAER
IO:	HVIS KAMERAET HAR DIGITAL INDGANG, ELLER RELÆ UD GANG, KAN DETTE ANGIVES HER STANDARD INDSTILLING ER BLANK
User:	BRUGERNAVN DER ER OPRETTET I KAMERAET. STANDARD BRUGERNAVN I AXIS KAMERAER ER "root" root
Password:	Password i AXIS kameraet. Oprettelse af password til root brugernavn er obligatorisk PASSWORD DER ER OPRETTET UNDER "KLARGØRING AF AXIS KAMERA"
Dropped Frames:	VED 1 OPTAGES KUN HVERT ANDET BILLEDE. VED 3 OPTAGES KUN ¼ AF BILLEDERNE STANDARD INDSTILLING ER BLANK
Max Age:	ANGIVER HVOR LÆNGE OPTAGELSE FRA DETTE KAMERA SKAL GEMMES PÅ HARDDISKEN STANDARD INDSTILLING ER 30d (30 dage)
Motion Buffer:	BETYDER AT EN OPTAGELSE STARTES FØR DEN TRIGGES. PAS PÅ BELASTNING. DER OPTAGES KONSTANT. STANDARD INDSTILLING ER BLANK
Remote Password:	DER KAN HENTES OPTAGELSER VIA EN BESKYTTET HTTPS REQUEST STANDARD INDSTILLING ER BLANK
Trusted Password:	SOM FOREGÅENDE, HER UNDERSTØTTES http STANDARD INDSTILLING ER BLANK
Rotate:	ROTTER BILLEDET DET ANGIVNE TAL (PROCENT). DET ER BEDRE AT FORETAGE ROTATE I SELVE KAMERAET STANDARD INDSTILLING ER BLANK

❗ FORTSÆT PÅ DENNE MÅDE, INDTIL ALLE ENHEDER ER OPRETTEDE

NB: DET ER IKKE NØDVENDIGT AT GEMME INDTASTEDE OPLYSNINGER FØR ALLE OPRETTelser/ÆNDringer ER FORETAGET

ALARMS MANAGER KONFIGURATION

Indstil maksimal manuel kamera optagelse

Denne indstilling er for at undgå at systemets harddisk bliver fyldt ved en fejltagelse. Fra kamera menuen er det muligt at starte en kamera optagelse manuelt. Med denne indstilling undgås at en optagelse blot forsætter uendeligt, hvis man glemmer at stoppe optagelsen

1. Åbn Alarms Manager fra en browser:
https://ipadresse/hsycoserver/alarms2
2. Log på med "00000", eller administrator PIN kode hvis standard PIN koden er ændret
3. Log på med "0000000000000000", eller administrator PUK kode hvis standard PUK koden er ændret
4. Klik på værktøjssymbolet i nederste højre hjørne
5. Vælg fanebladet "General"
6. Vælg en tidsangivelse i sekunder og udfyld feltet
"Max recording time on manual command: _____ seconds"
Antallet af sekunder angiver hvor længe en kameraoptagelse der er igangsat manuel. Maksimalt må vare.

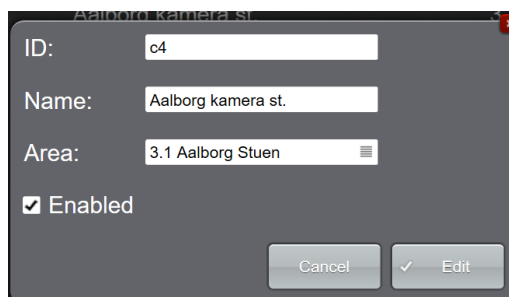
Ændring af kameranavn og område

I afsnittet "Opret AXIS kamera i HSYCO", blev de enkelte kameraer navngivet. Som nævnt, bliver disse kameranavne opfattet som tekniske navne, der ikke behøver at blive ændret selvom et kamera flyttes til en anden lokation. Tekniske navne er f.eks. kamera1, kamera2 osv. I alarms Manager, der jo udgør den daglige betjening, er det enkelt at give kameraet et med sigende navn, f.eks. navnet på placeringen af kameraet:

1. Klik på værktøjssymbolet i nederste højre hjørne
2. Vælg fanebladet "Cameras"
3. Vælg det kamera der ønskes omdøbt fra listen
4. Skriv det navn der ønskes for kameraet
5. Angiv desuden Area (område) hvor kameraet er placeret

NB: Denne funktion er valgfri. Se anden vejledning hvis anvendelse af Areas ønskes.

NB: for indstillinger af kameraoptagelser, se venligst brugervejledningen



Aalborg kamera st.

ID: c4

Name: Aalborg kamera st.

Area: 3.1 Aalborg Stuen

Enabled

Cancel Edit

Support

Ved den daglige betjening af Alarms Manager, kan systemet synes enkelt. Imidlertid er det ofte sådan med enkle ting, at en avanceret og kompleks opbygning dækker over den enkle fremtoning. Sådan er det med HSYCO/Alarms Manager.

HSYCO/Alarms Manager er udviklet til betjening af brugere uden dyb teknologividen. I IT miljøer, hvor vi ofte ser vores løsninger installeret, kunne vi uden tvivl have synliggjort mere af teknikken, men tænk på at Alarms Manager, netop fordi det kan benyttes til enhver form for overvågning og styring fysiske miljøer, ofte vil være benyttet i almindelige kontor- og lagermiljøer og derfor blive betjent af kontoruddannet og ikke teknisk uddannet personale.

Det er således ikke i den daglige brug af systemet, vi forventer den store support indsats. Det er mere ved installation og konfiguration af Alarms Manager at tvivlsspørgsmål typisk opstår.

TEAM MOBBIS LADER ALDRIG EN KUNDE I STIKKEN NÅR DET BRÆNDER PÅ

Producenten af HSYCO softwaren arbejder konstant på at forenkle - også den mere tekniske opsætningsprocedure. Og vi hos Team Mobbis, der har skabt idégrundlaget for Alarms Manager, har i samarbejde med HSYCO udviklerne ligeledes forsøgt at gøre betjeningen så enkel og intuitiv som vi har kunnet.

Men kort og godt. Har du mistet overblikket, eller kommet skævt ind på terminologien i Alarms Manager, kontakt da Team Mobbis.

**TEAM MOBBIS SUPPORT:
SUPPORT@MOBBIS.COM
3325 5858**

>>>>>>>>>>Denne side er blank<<<<<<<<<<<<<<



TEAMMOBBIS